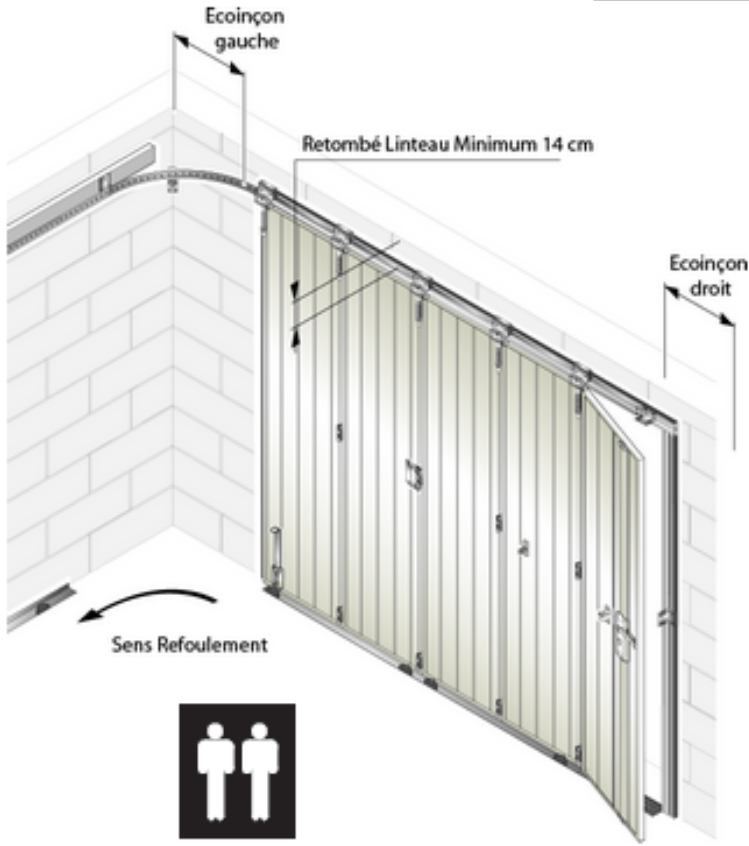




OUEST FERMETURE
26, Z.A. du Sabot
Zoopole ST-BRIEUC/PLOUFRAGAN
22440 PLOUFRAGAN

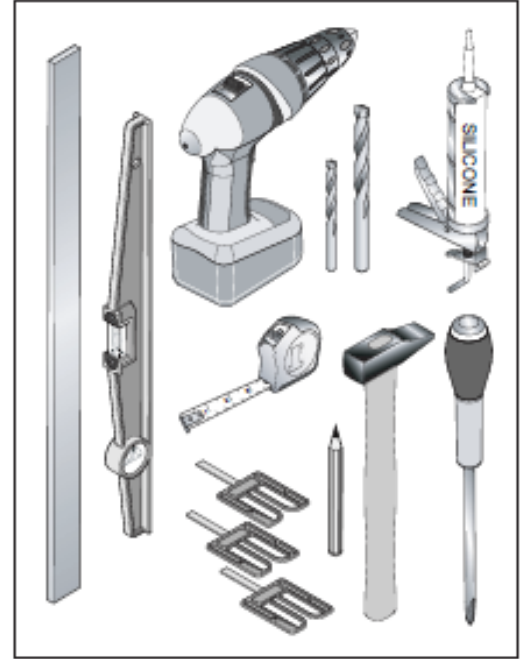
NOTICE DE MONTAGE

Porte de garage coulissante avec bâti



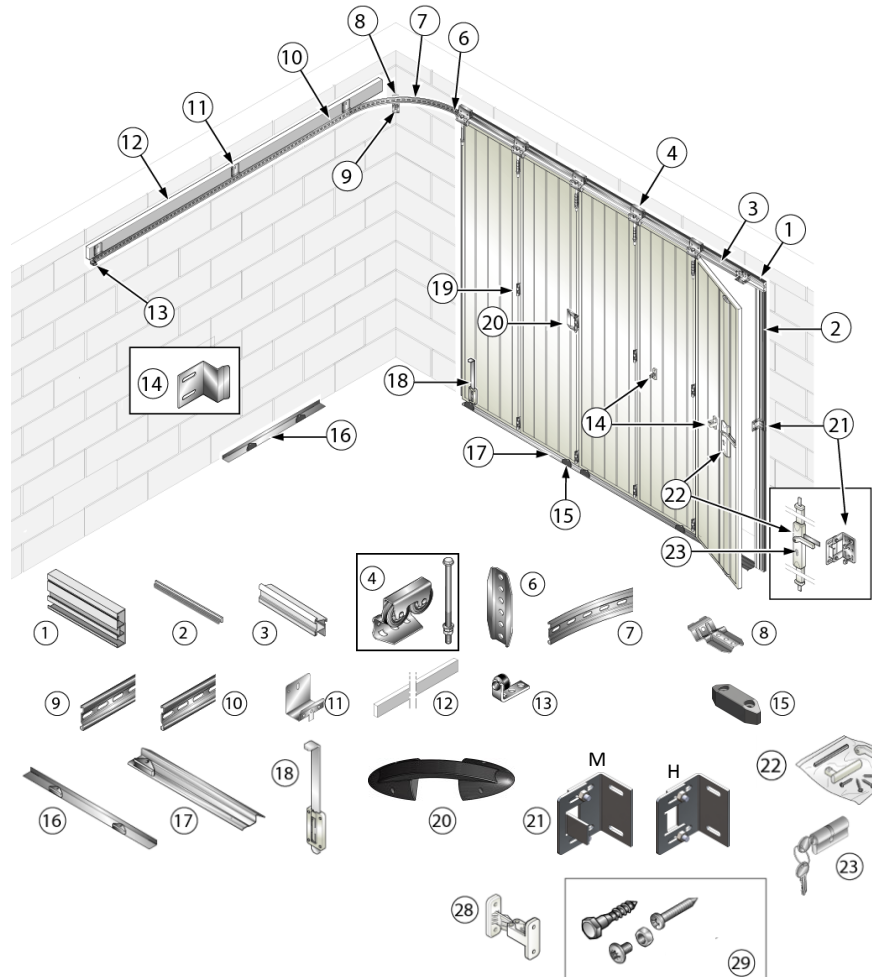
MONTAGE
1 ou 2 PERSONNES

Les outils



Les pièces

| Rep. | Désignation | Rep. | Désignation |
|------|---------------------|------|------------------------|
| 1 | Bâti aluminium | 13 | Fin de course |
| 2 | Joint brosse | 15 | Plot de guidage |
| 3 | Rail aluminium | 16 | Seuil aluminium |
| 4 | Chariot + tige | 17 | Guide de retour |
| 6 | Raccord de rail | 18 | Verrou balonette |
| 7 | Cintre | 20 | Poignée EASYDDOR |
| 8 | Support de courbe | 21 | Gâches haute et milieu |
| 9 | Rail perforé 400mm | 22 | Sachet béquille |
| 10 | Rail perforé retour | 23 | Cylindre 40+10 |
| 11 | Bride de 40 | 28 | Arrêt portillon |
| 12 | Planche de pose | 29 | Sachet de visserie |



Garanties

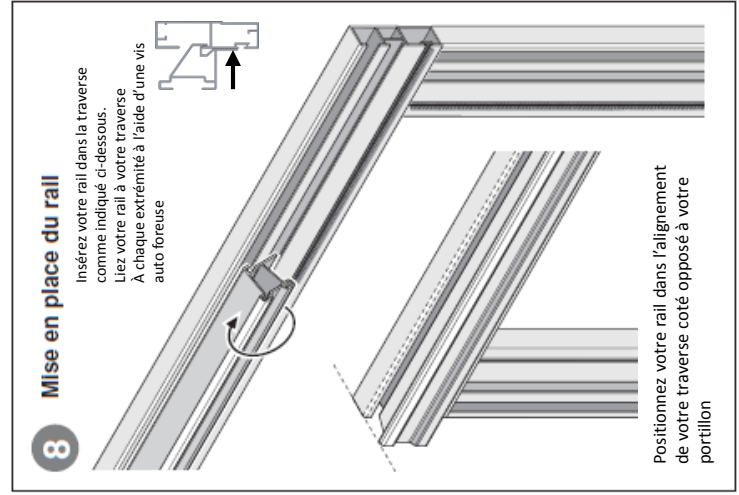
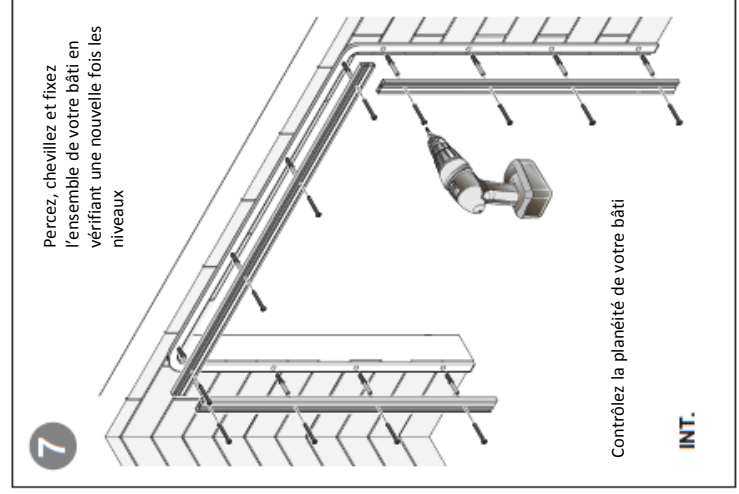
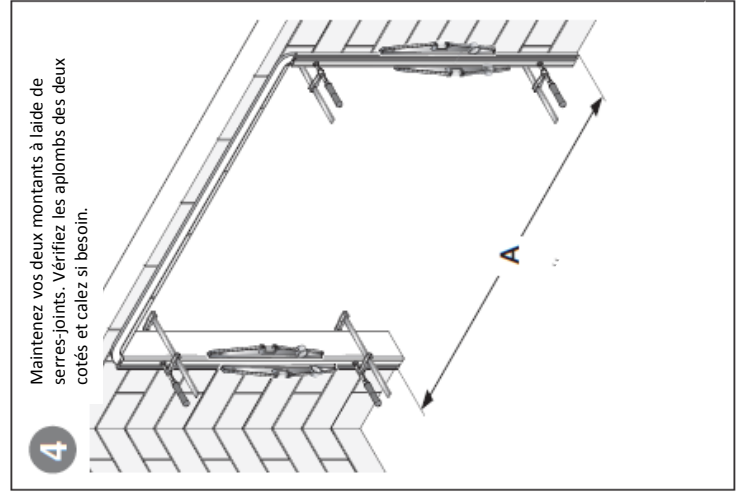
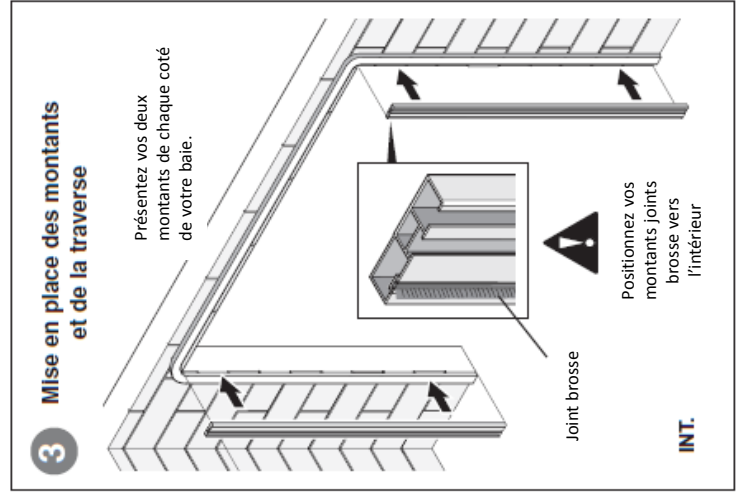
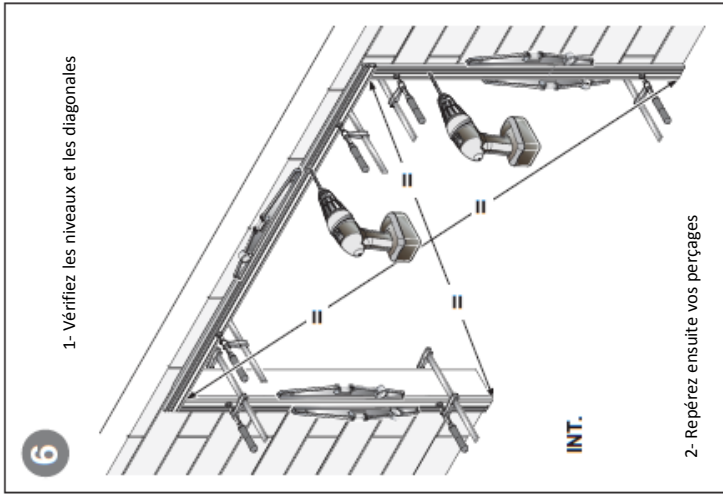
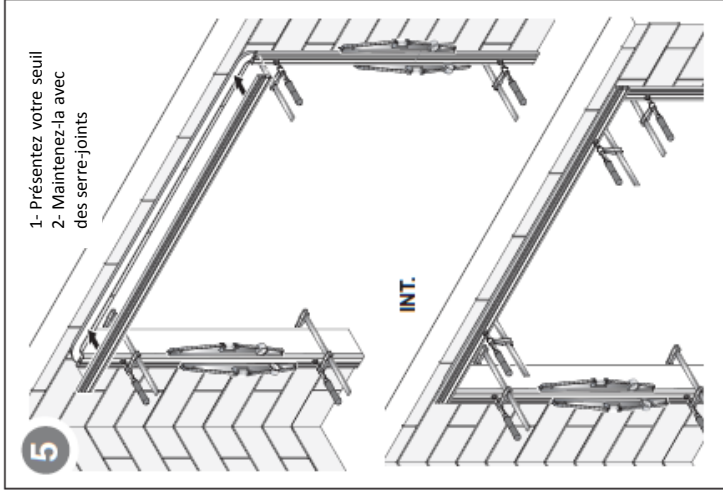
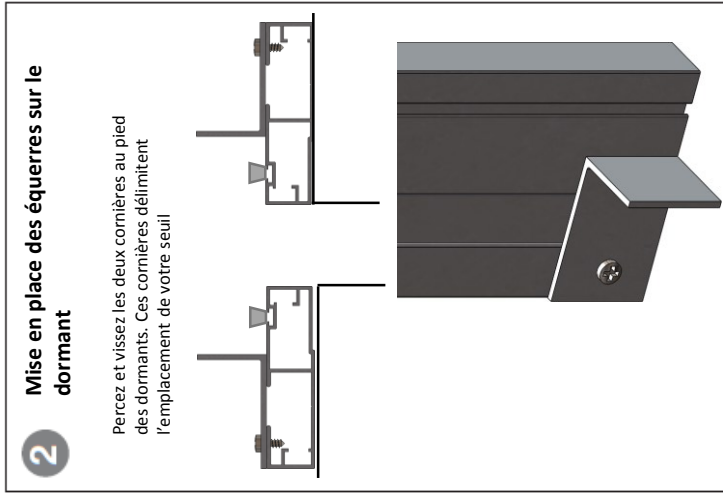
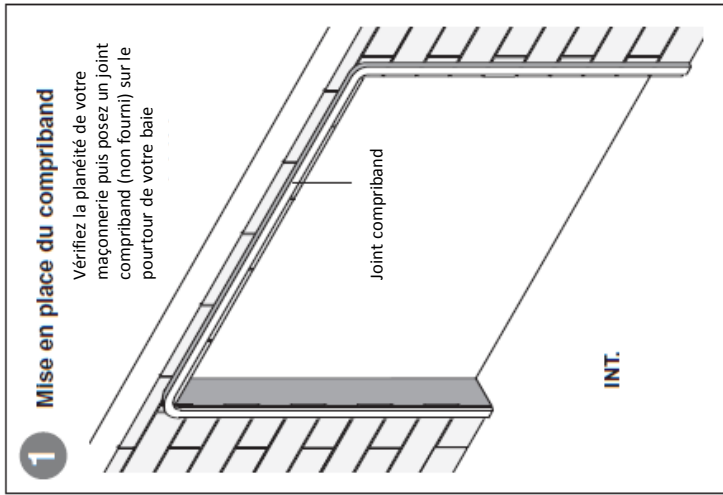
| | |
|----------------------------------------------------|-------------|
| Déformation n'entraînant pas le bon fonctionnement | non garanti |
| Corrosion et tenue mécanique de la laque: | |
| -A moins de 1500 mètres de la mer | 2 ans |
| -Au-delà de 1500 mètres de la mer | 5 ans |

Entretien

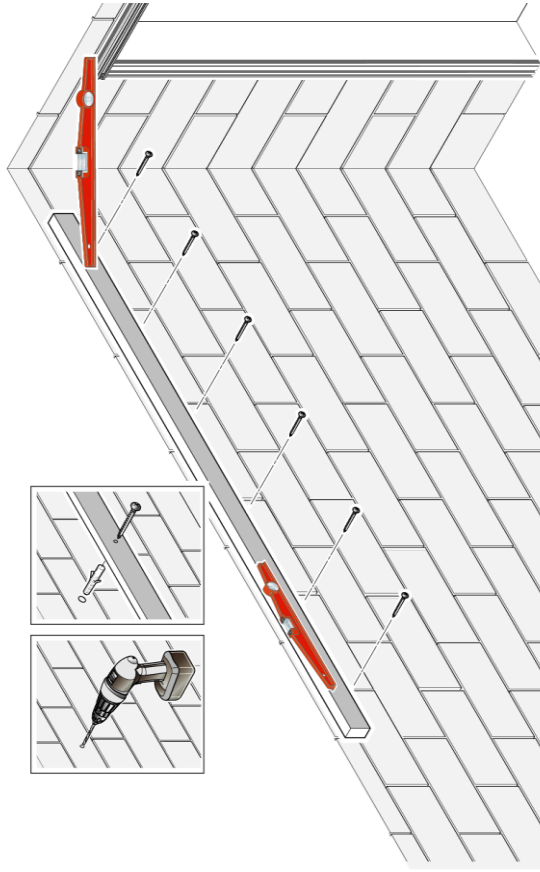
Les garanties ci-dessus s'appliquent dans le cadre d'un entretien régulier des produits selon ces préconisations:
Nettoyage à l'eau claire, éventuellement avec un détergent doux, à l'exclusion de tout détergent alcalin, acide ou abrasif.

Fréquence des entretiens selon l'environnement:

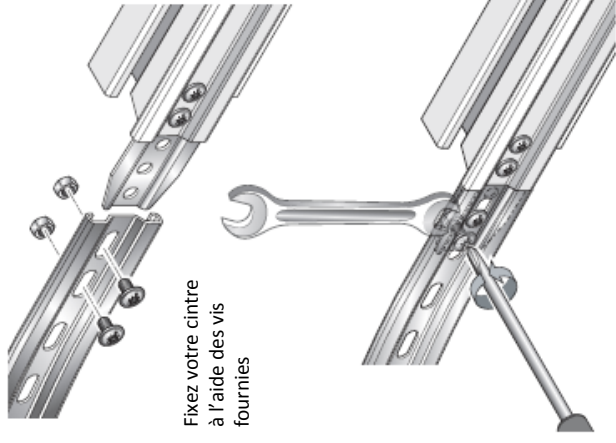
| | |
|--------------------------------------|---------------|
| -Environnement rural: | 2 fois par an |
| -Environnement industriel ou urbain: | 3 fois par an |
| -Environnement maritime: | 4 fois par an |



9 Positionnez votre planche retour support de brides à 40mm au dessus de la traverse.
Repérez vos perçage, percez, chevillez et fixez à l'aide de vis adaptées à votre support.
(vis non fournies)



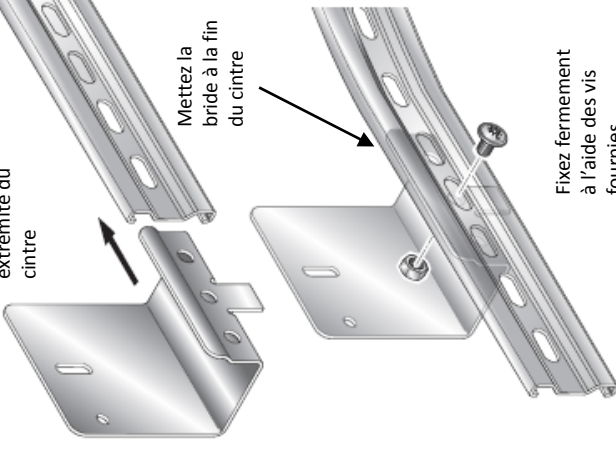
11 Mise en place du cintre



Fixez votre cintre à l'aide des vis fournies

12

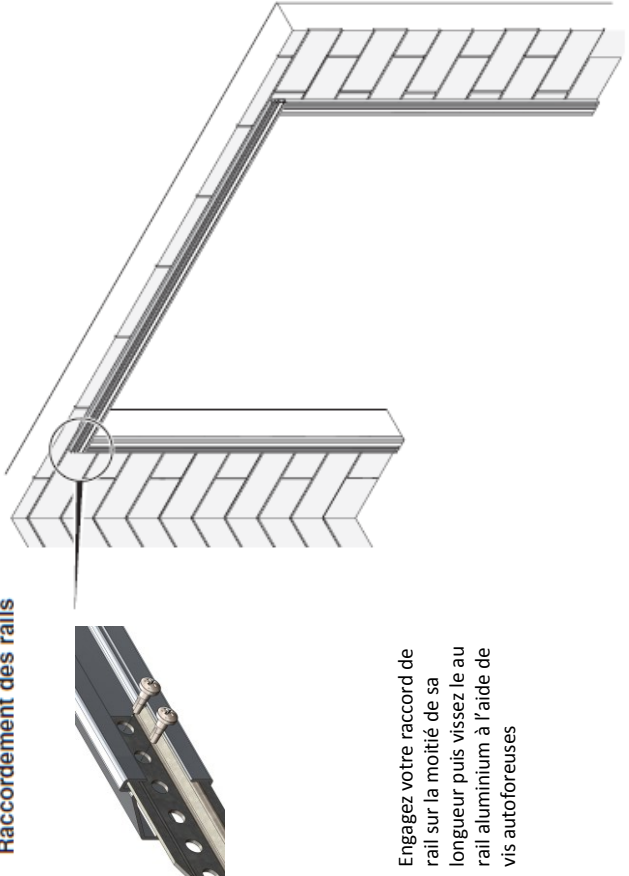
Engagez une bride dans l'autre extrémité du cintre



Mettez la bride à la fin du cintre

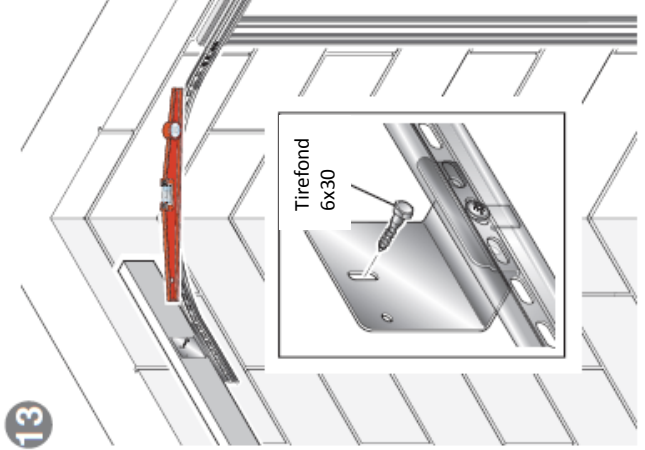
Fixez fermement à l'aide des vis fournies

10 Raccordement des rails



Engagez votre raccord de rail sur la moitié de sa longueur puis vissez le au rail aluminium à l'aide de vis autoforeuses

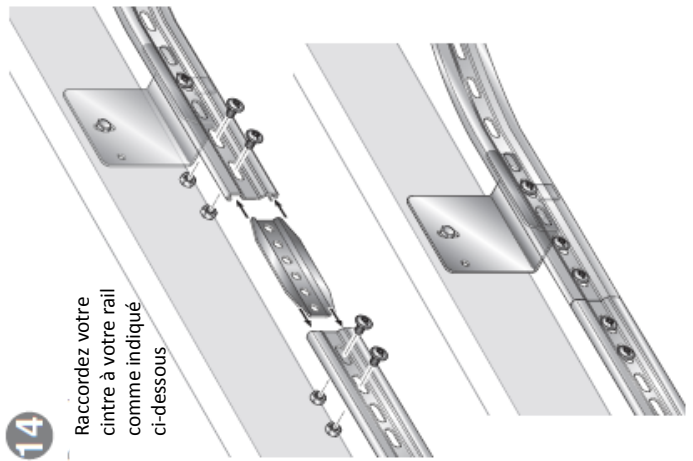
13



Tirefond 6x30

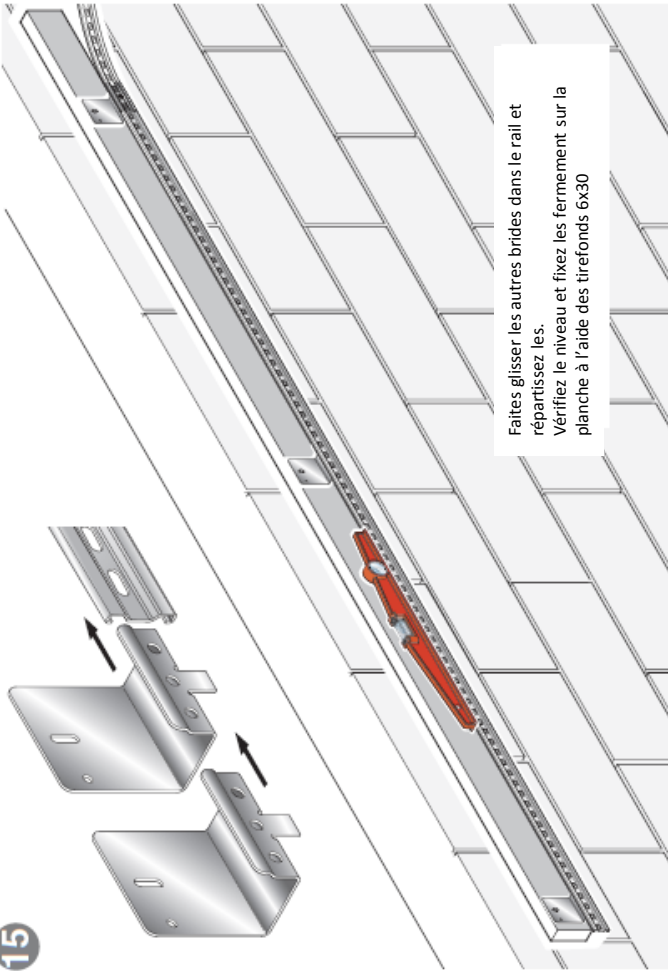
Vérifiez le niveau et fixez fermement votre bride sur la planche

14



Raccordez votre cintre à votre rail comme indiqué ci-dessous

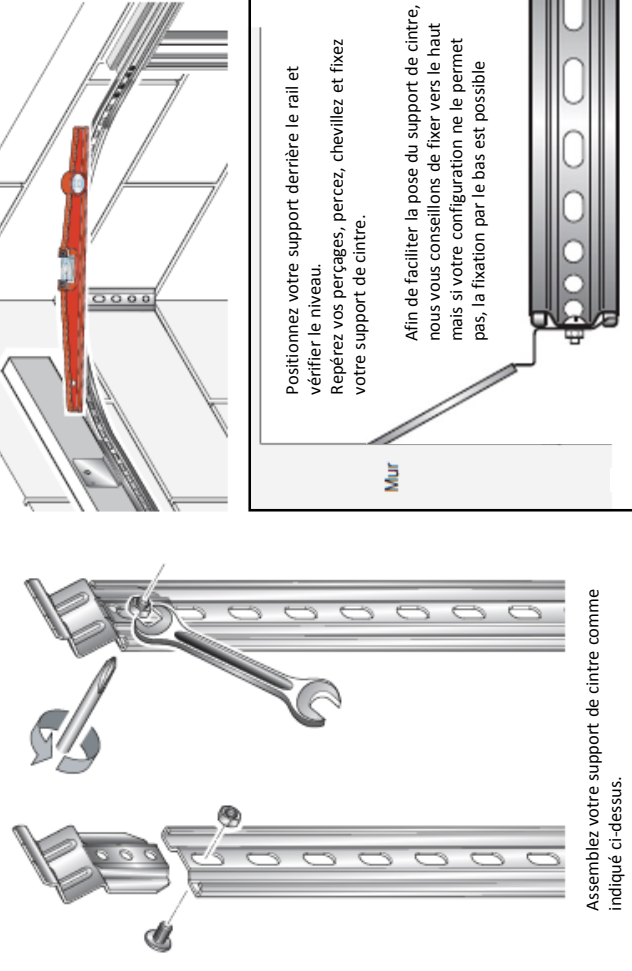
15



Faites glisser les autres brides dans le rail et répartissez les.
Vérifiez le niveau et fixez les fermements sur la planche à l'aide des tirefonds 6x30

16

Mise en place du support de cintre



Positionnez votre support derrière le rail et vérifiez le niveau.
Repérez vos perçages, percez, chevillez et fixez votre support de cintre.

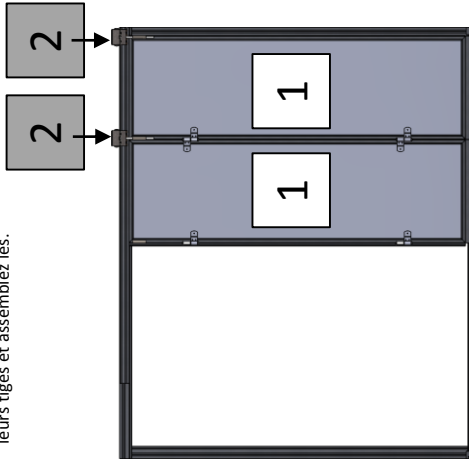
Afin de faciliter la pose du support de cintre, nous vous conseillons de fixer vers le haut mais si votre configuration ne le permet pas, la fixation par le bas est possible

Assemblez votre support de cintre comme indiqué ci-dessus.

17

Mise en place des vantaux

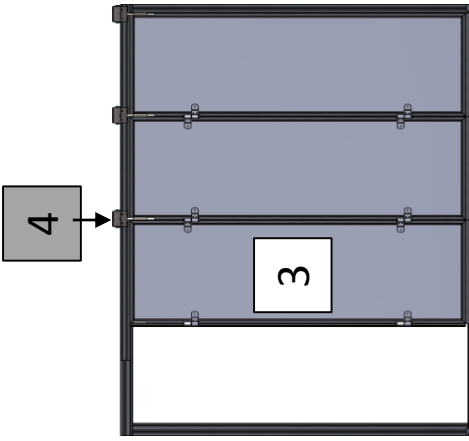
Commencez par présenter les deux vantaux opposés à votre portillon.
Présentez alors les deux premiers chariots et leurs tiges et assemblez les.



Vue intérieure

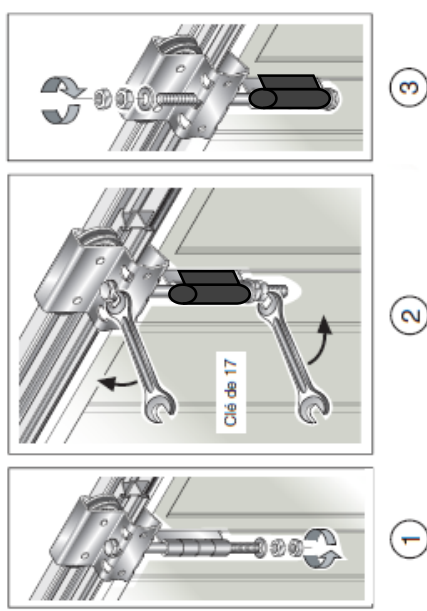
18

Engondez ensuite le vantail suivant
PUIS présentez le troisième chariot et sa tige.
Répétez l'opération pour les vantaux suivants



19

Procédure de montage des tiges de chariot



3

2

1

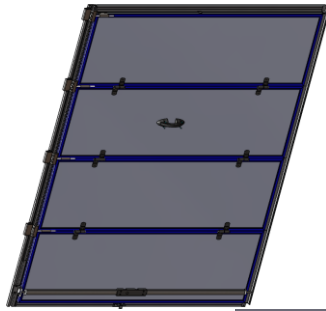
1- Positionnez votre chariot et solidarisez à votre vantail à l'aide des boulons fournis

2- Serrez provisoirement le premier boulon.

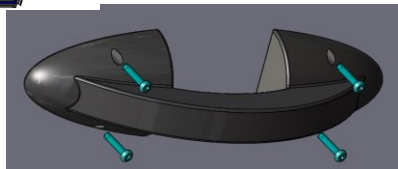
3- Si votre plafond est trop bas, inversez le sens de la fixation.

4- Solidariser les vantaux à l'aide des circlips

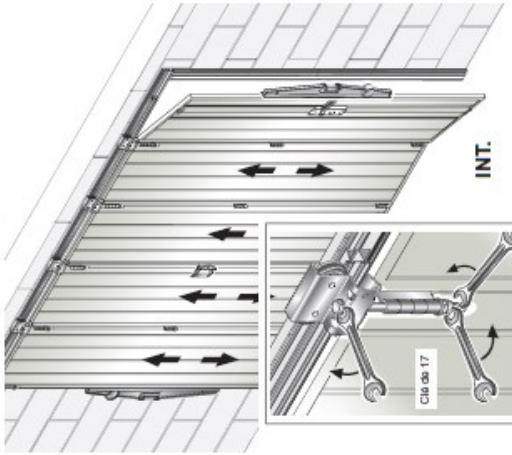
20 Mise en place de la poignée de tirage



Positionnez la poignée sur le vantail suivant le porteur du portillon. Fixez la à l'aide des vis fournies

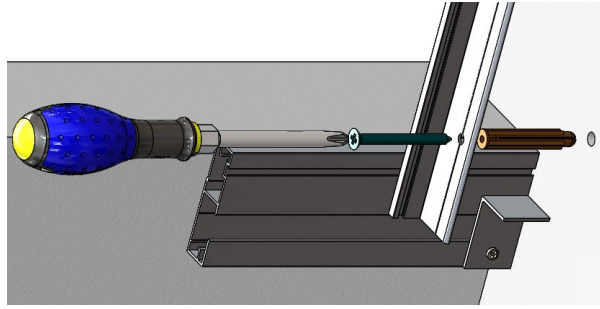


21 Réglage du parallélisme des panneaux



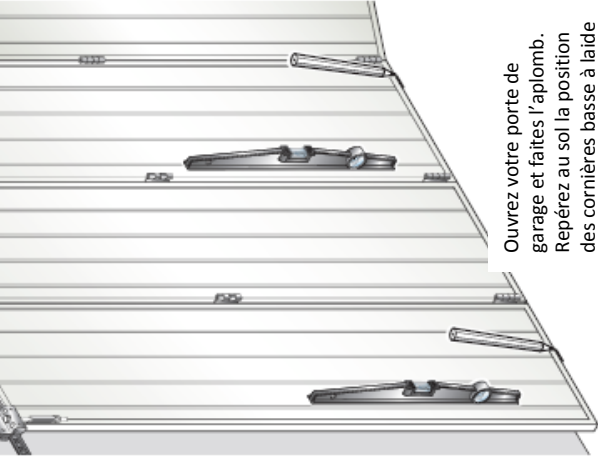
Régalez le parallélisme du tablier en agissant sur chaque réglage de chariot. Une fois le parallélisme réglé, serrez définitivement le contre écrou de chaque boulon

23



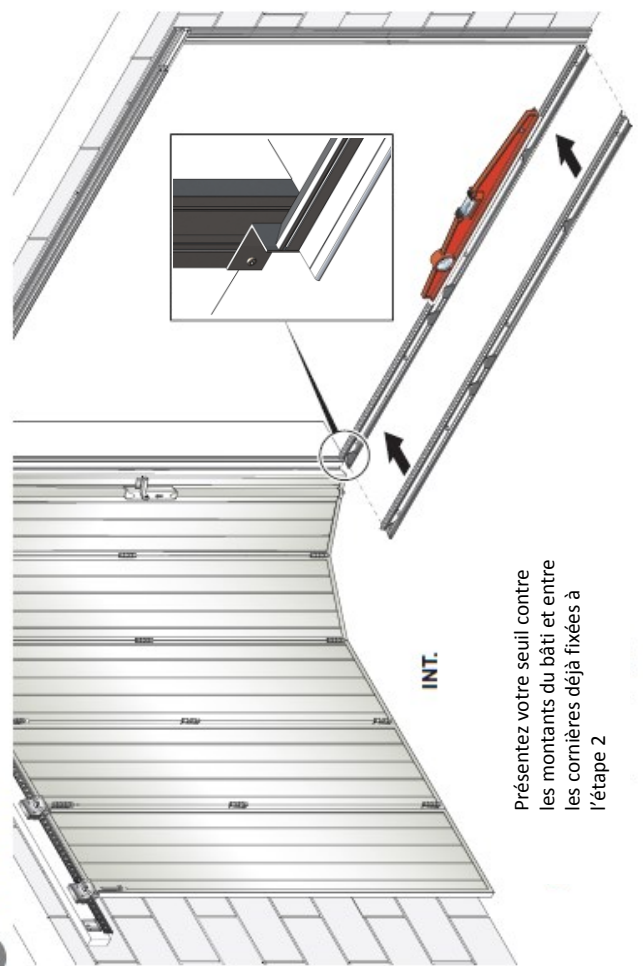
Percez, chevillez de fixez votre seuil à l'aide de vis adaptées (vis et chevilles non fournies)

24 Mise en place du rail de guidage
Côté refoulement



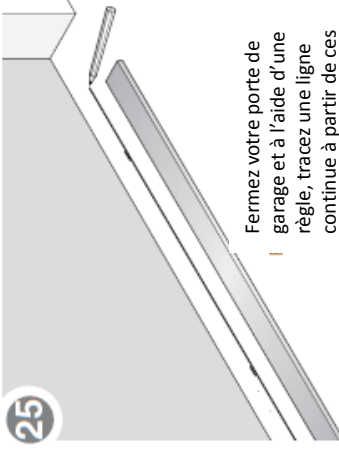
Ouvrez votre porte de garage et faites l'aplomb. Repérez au sol la position des cornières basse à l'aide d'un crayon

22 Pose du seuil

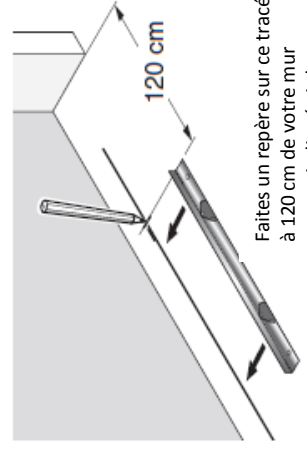


Présentez votre seuil contre les montants du bâti et entre les cornières déjà fixées à l'étape 2

25

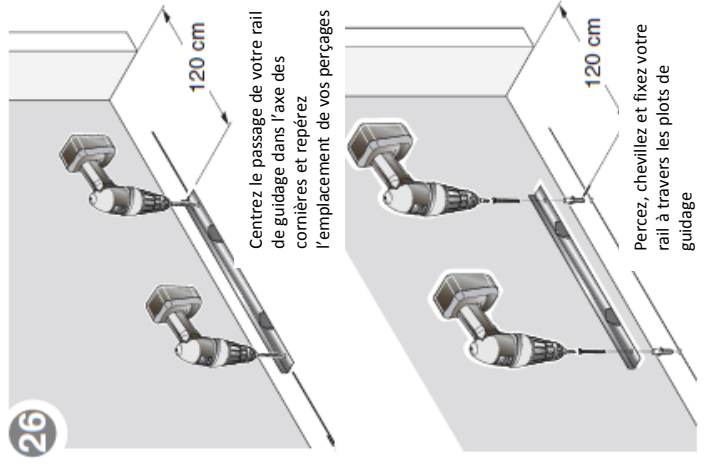


Fermez votre porte de garage et à l'aide d'une règle, tracez une ligne continue à partir de ces deux repères



Faites un repère sur ce tracé à 120 cm de votre mur comme indiqué ci-dessus

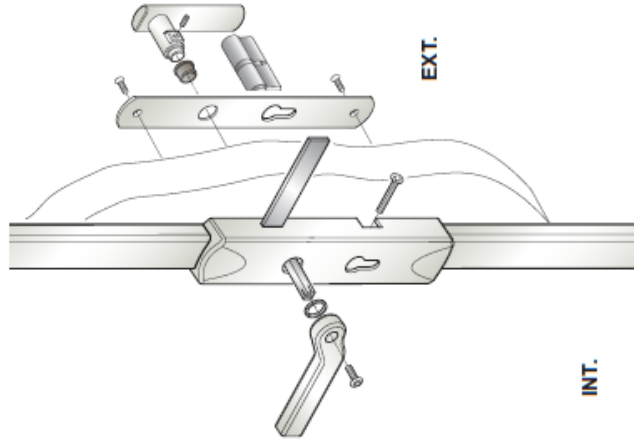
26



Centre le passage de votre rail de guidage dans l'axe des cornières et repérez l'emplacement de vos perçages

Percez, chevillez et fixez votre rail à travers les plots de guidage

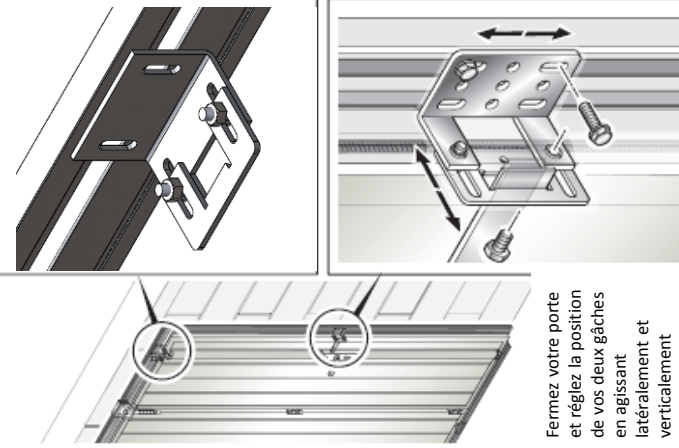
27 Mise en place de la poignée



INT.

EXT.

28 Mise en place des gâches

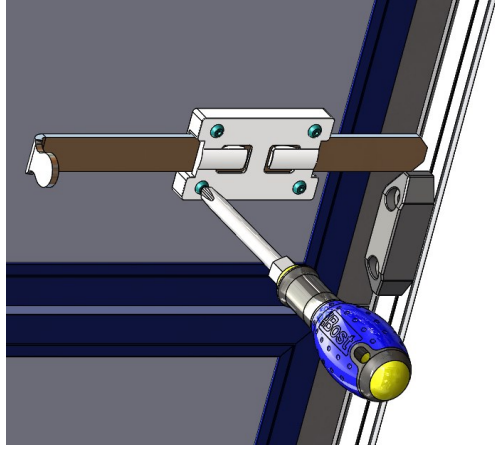


Fermez votre porte et réglez la position de vos deux gâches en agissant latéralement et verticalement

Une fois le réglage obtenu, serrez fortement fermement les vis

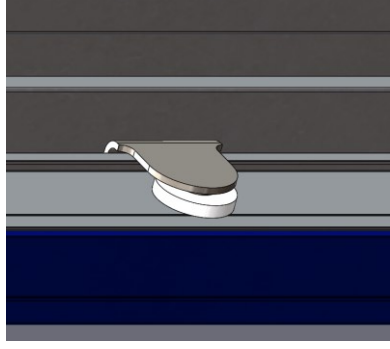
31

Une fois les emplacements de fixation repérés, percez la première toile d'aluminium de votre vantail et vissez votre verrou à l'aide des vis fournies



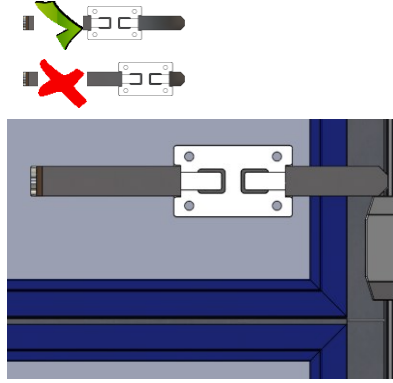
32

Mise en place de la butée d'arrêt dans le cas d'un portillon côté refoulement



Positionnez votre tablier en position fermé. Présentez l'arrêt et repérez son emplacement. Le fixer à l'aide des vis fournies.

29 Mise en place du verrou baïonnette, Cas d'un refoulement à gauche

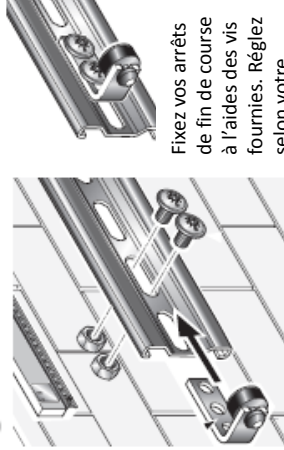


29

Présentez votre verrou baïonnette en position déplié contre le plot de guidage du troisième vantail en partant du portillon. Mettez une cale de 5mm sous le verrou et repérez vos points de fixation.

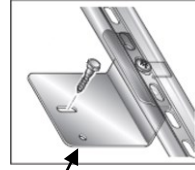
33

Mise en place des butées de fin de course

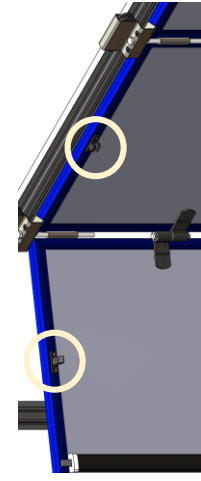


Fixez vos arrêts de fin de course à l'aide des vis fournies. Réglez selon votre convenance.

Une fois les niveaux des rails revérifiés, figez la position des brides à l'aide d'une vis à bois



Mise en place de l'arrêt portillon



Fixez vos arrêts portillon sur la traverse haute du portillon et de son porte. Positionner l'arrêt au quart du vantail côté paumelles.

Astuce: visez le grain d'orge du profil afin de faciliter le vissage.