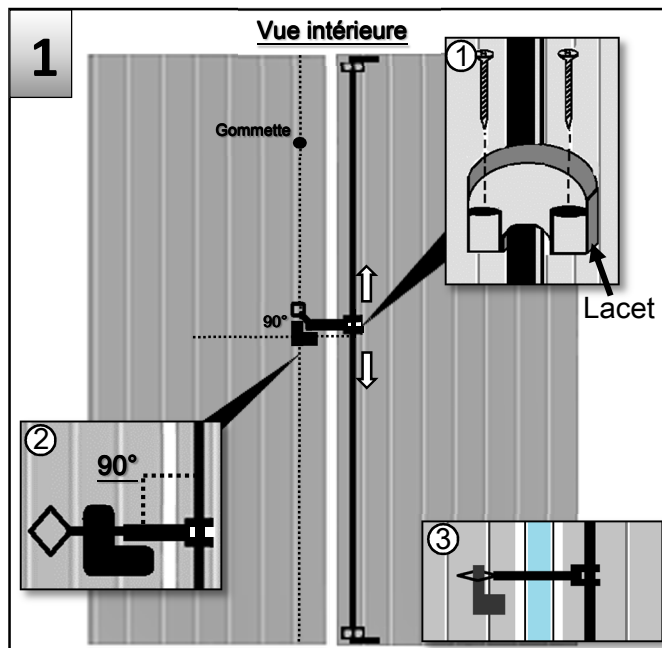




POSE DU LOQUET ET DE LA BUTEE

ETAPE 3



POSE DU LOQUET DE FERMETURE ET DU SUPPORT LOQUET

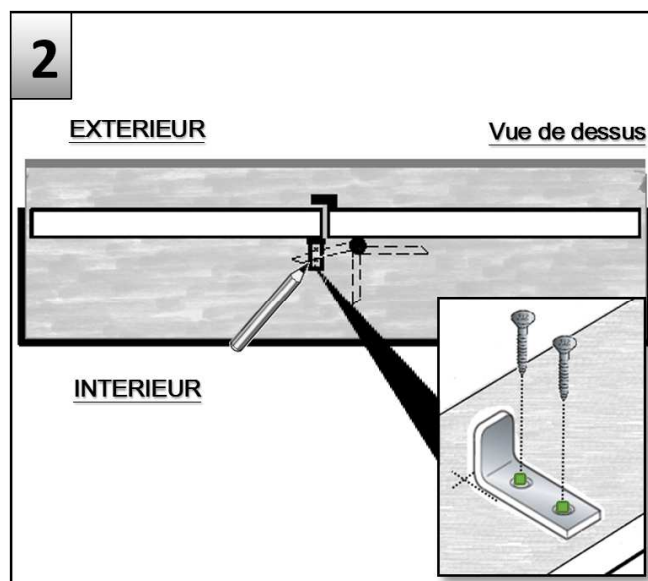
Vantaux installés

- 1- Faire glisser la poignée d'espagnolette sur le tube pour la positionner à la hauteur souhaitée, et visser le lacet (cf. schéma 1 ci-contre).
- 2- Positionner le support loquet dans l'axe du repère usine (gommette), en respectant un angle de 90° par rapport à l'espagnolette, puis visser. (cf. schéma 2 ci-contre).



Conseils:

- Pour l'aluminium, faire un avant trou de $\varnothing 2\text{mm}$.
- Hauteur conseillée de la poignée : 1250 mm du sol.
- Pour bloquer les vantaux entre-ouverts, voir le schéma 3 ci-contre.

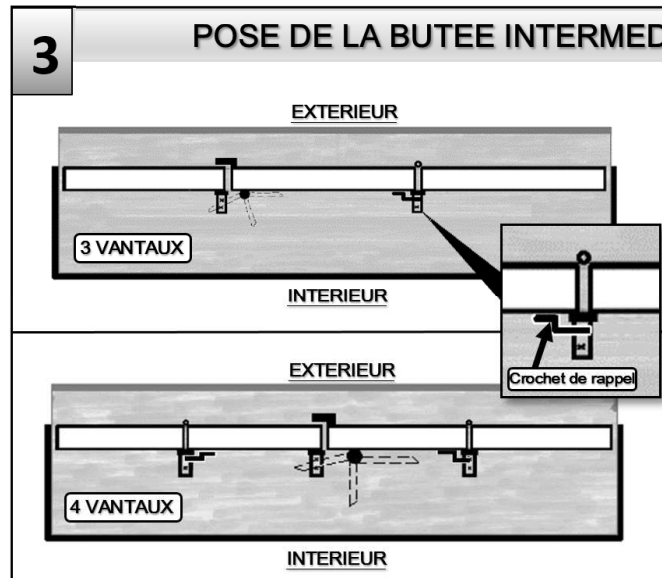


POSE DE LA BUTÉE

- 1- Positionner la butée en la calant entre le bas de l'espagnolette et le second vantail.
- 2- Repérer les trous de fixation à l'aide d'un crayon.
- 3- Retirer la butée, et percer avec un forêt $\varnothing 6\text{mm}$.
- 4- Cheviller et visser à l'aide de vis fournies.

MEME PRINCIPE POUR FIXER LA BUTEE HAUTE

⚠ L'ETAPE CI-DESSOUS CONCERNE UNIQUEMENT LES VOILETS / PORTES EN 3 ET 4 VANTAUX



POSE DE LA BUTEE INTERMEDIAIRE ET DU CROCHET DE RAPPEL.

- 1- Positionner la butée intermédiaire entre les vantaux liés (cf. schéma ci-contre).
- 2- Marquer d'un trait de crayon, la position de cette butée.
- 3- Percer à l'aide d'un forêt $\varnothing 6\text{mm}$, insérer les chevilles PVC fournies dans les trous réalisés, puis fixer la butée avec les vis fournies.
- 4- Positionner le crochet de rappel sur le vantail « lié », et contre la butée (cf. schéma ci-contre). Marquer sa position puis percer à l'aide d'un forêt $\varnothing 6\text{mm}$ et fixer avec les vis fournies.