



OUEST FERMETURE

26, Z.A. du Sabot
Zoopole Saint Briec/PLOUFRAGAN
22440 PLOUFRAGAN

NOTICE DE MONTAGE Penture réglable droite

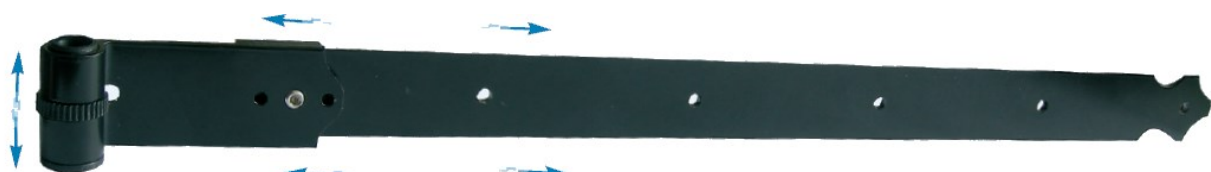
ETAPE 2



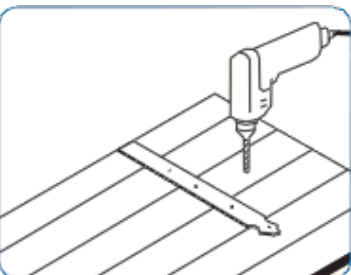
Sur les volets Aluminium, ces pentures ne sont pas compatibles avec des déports supérieurs à **35mm!** Elles sont donc **INCOMPATIBLES** avec les gonds chimiques.



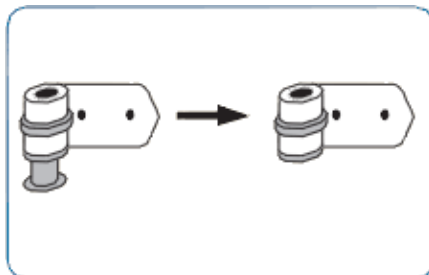
Ajustage de la hauteur du volet



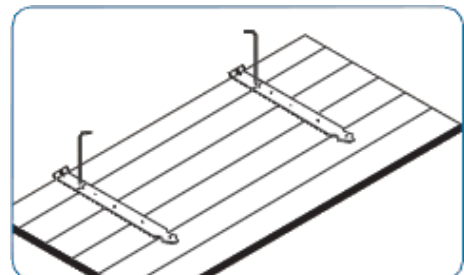
Double réglage du déport et de la longueur de la penture



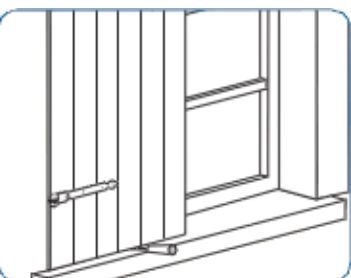
1) Si nécessaire, couper les éléments feston rainurés à dimension souhaitée et les fixer, rainure contre le volet



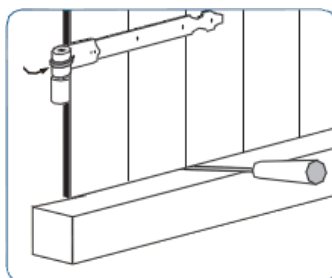
2) Monter la douille avec l'écrou de réglage dans l'œil de chacun des neusillon et visser en laissant quelques mm de jeu



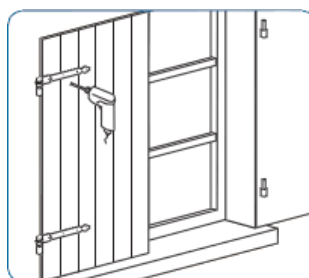
3) Enfiler les neusillons sur les éléments feston rainurés en les alignant en fonction du déport souhaité et serrer modérément les vis pointeaux*



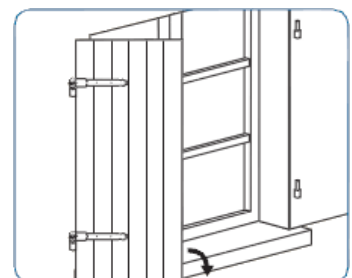
4) Présenter le volet dans son emplacement en respectant les jeux périphériques. Si nécessaire, dévisser les vis pointeaux pour ajuster le déport



5) Ajuster les bagues des neusillons sur les gonds existants.



6) A l'endroit du trou du neusillon, percer l'élément feston rainuré et la première toile du volet et fixer**



7) Contrôler le fonction. Si besoin, réitérer l'opération n°5

*La vis ne sert qu'à positionner le neusillon pour le réglage

**Ce sont les fixations (rivets, vis, boulons) qui assurent la solidité de l'ensemble